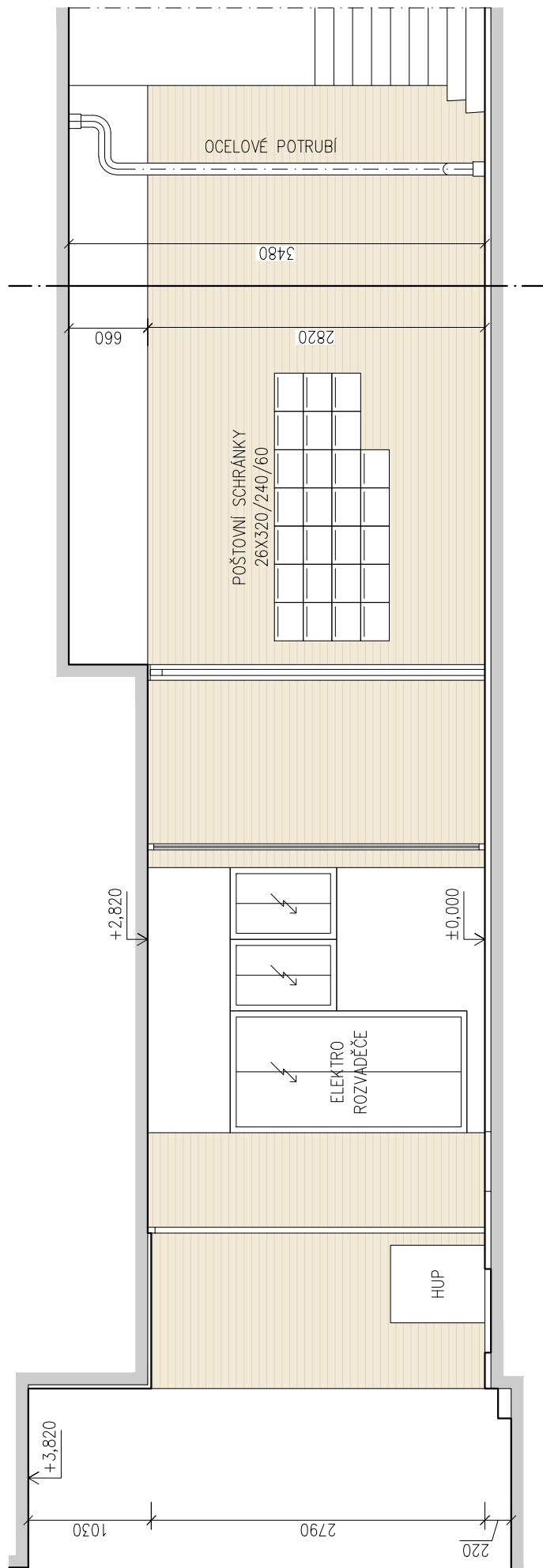
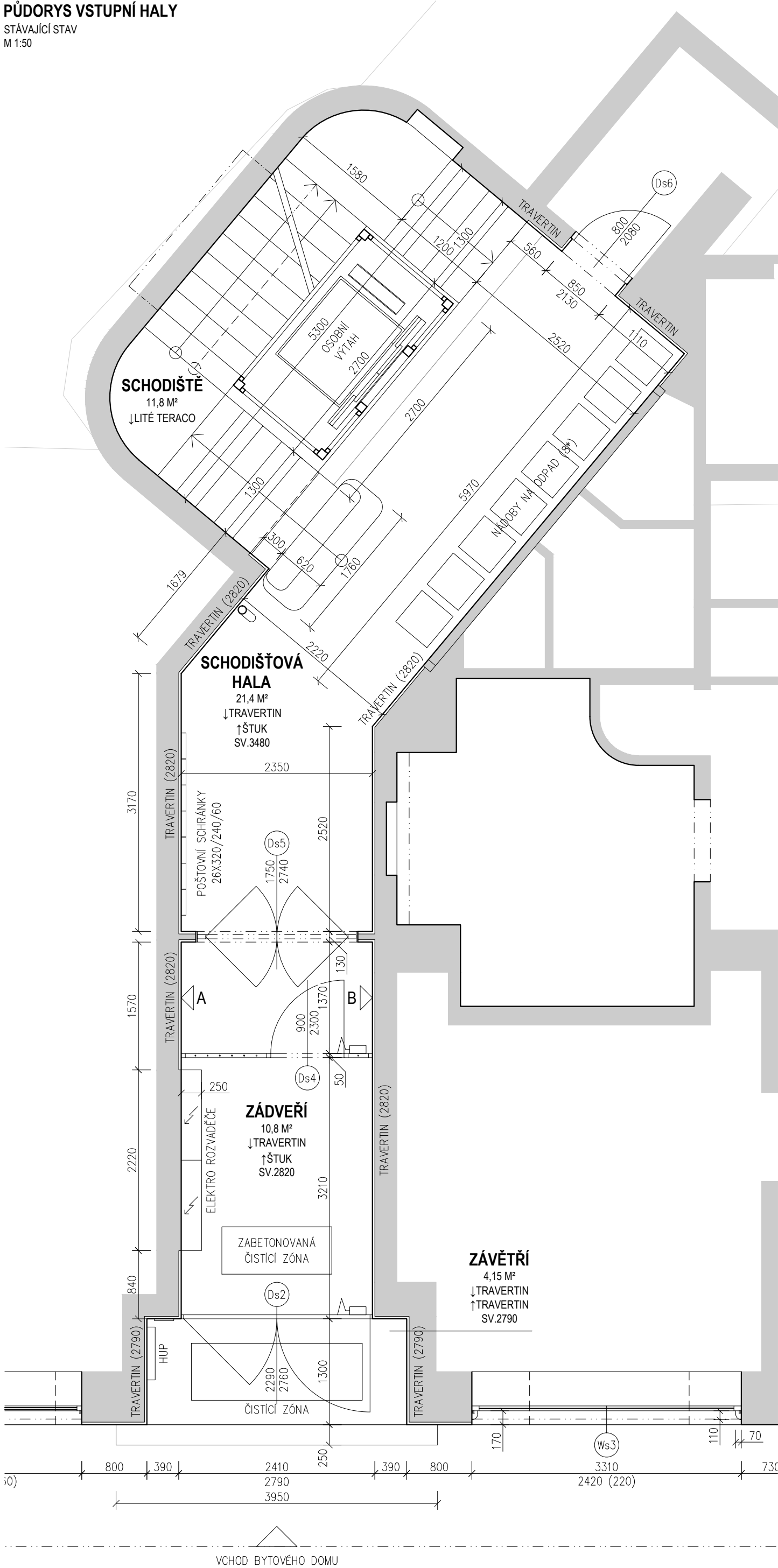


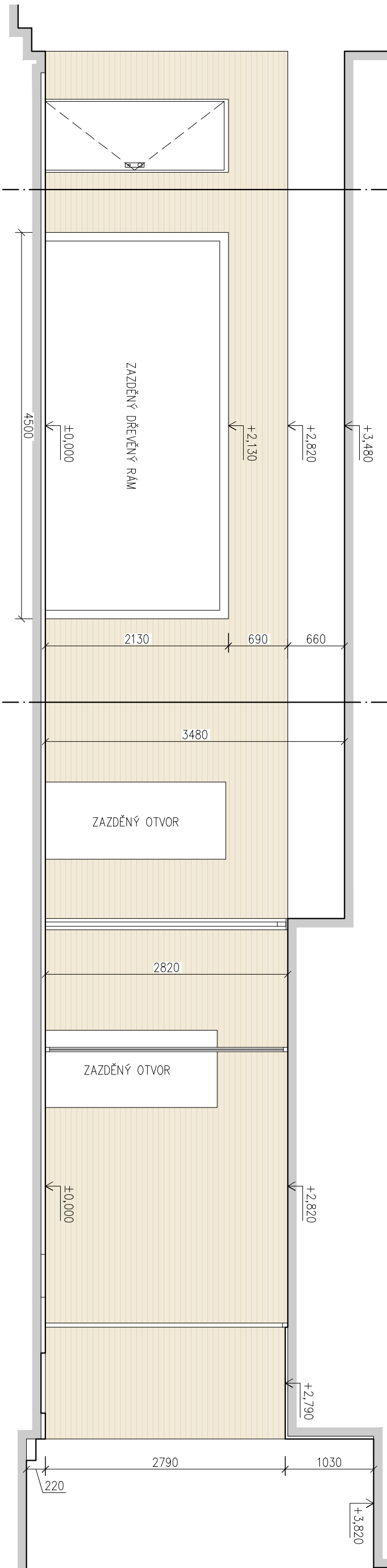
ROZVINUTÝ POHLED A
STÁVAJÍCÍ STAV
M 1:50



PŮDORYS VSTUPNÍ HALY
STÁVAJÍCÍ STAV
M 1:50



ROZVINUTÝ POHLED B
STÁVAJÍCÍ STAV
M 1:50

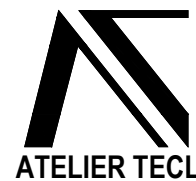


LEGENDA KONSTRUKCÍ

STÁVAJÍCÍ KONSTRUKCE
(MIMO VSTUPNÍ HALU A FASÁDU NEZAMĚŘENO)

LEGENDA POVRCHŮ

- OBKLAD KAMENNÝMI DESKAMI - TRAVERTIN
- PŮVODNÍ FASÁDNÍ OMÍTKA S HORIZONTÁLNÍM DRÁŽKOVÁNÍM, ODSTÍN OKROVÁ
- FASÁDNÍ HRUBOZRNNÁ OMÍTKA, ODSTÍN ŽLUTÁ
- FASÁDNÍ OMÍTKA SOKLU - MARMOLIT, ODSTÍN SVĚTLÉ ŠEDÁ
- FRAGMENTY PŮVODNÍHO OBKLADU OCELOVÝCH RÁMU CHROMOVANÝM (NEREZOVÝM) PLECHEM
- VNITŘNÍ VÁPENOCEMENTOVÁ OMÍTKA S VÝMALBOU, ODSTÍN BILÁ
- ČIRÉ SKLO



0,000 = 000,000 m n. m. B.p.v.

ATELIER TECL s.r.o.
GROHOVA 51
602 00 BRNO
+420 544 212 348
www.ateliertecl.cz

ZODPOVĚDNÝ PROJEKTANT	ING. ARCH. LUKÁŠ TECL	razítka a číslo paré
VEDOUČÍ PROJEKTU	ING. ARCH. LUKÁŠ TECL	
ARCHITEKT	ING. ARCH. LUKÁŠ TECL	
VYPRACOVAL	ING. ARCH. MARTIN DOLEŽEL	
KONTROLOVAL	ING. ARCH. LUKÁŠ TECL	
STAVEBNÍK: Statutární město Brno, městská část Brno-střed, Dominikánská 2, 601 69 Brno		

DOKUMENTACE PRO PROVÁDĚNÍ STAVBY

NÁZEV A MÍSTO STAVBY

OPRAVA PARTERU DOMU A NAVAZUJÍCÍCH PROSTOR - KOLIŠTĚ 29

Koliště 645/29, 602 00 Brno-střed, p.č.606, k.ú. Brno město

OBJEKT

FORMÁT

ČÁST

DATUM	02/2017
STUPEŇ	DPS
ZAK. ČÍSLO	2016044
MĚŘÍTKO	-
ČÍSLO PŘÍLOHY	

NÁZEV DOKUMENTU

STÁVAJÍCÍ STAV - VSTUPNÍ PROSTORY

D.1.1.03